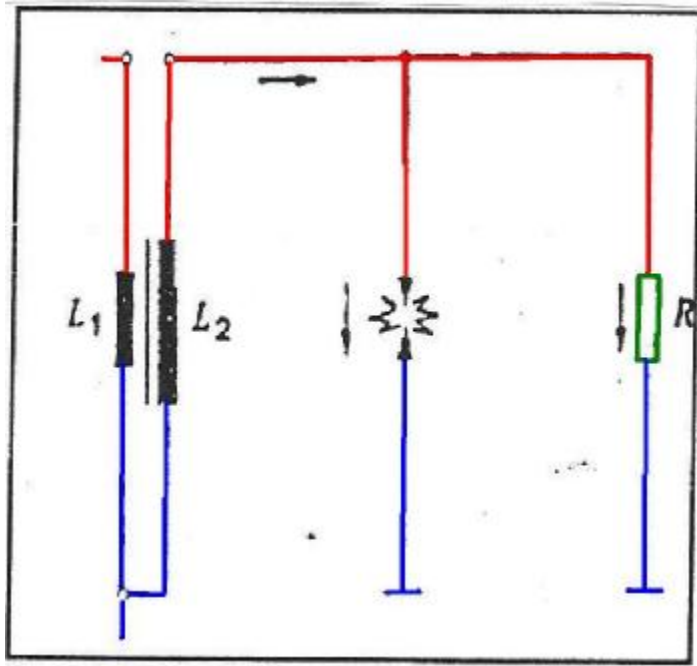


٦. المكثف المتوازي :

في بعض أنواع دوائر الإشغال يستخدم مكثف على التوازي مع كابل الضغط العالي لمنع الشوشرة والتداخل مع الأجهزة السمعية ويعتبر هذا المكثف عبئاً على دائرة الجهد العالي حيث يوصل المكثف مع غلاف معدني يحيط بكابل الضغط العالي والطرف الآخر ارضي كما بالشكل (٨)



شكل (٨)